

Bootswerft HARTMANN

Hafenstrasse 5 A-6 9 7 1Hard am Bodensee Tel.: + 43 557471 6 0 0

Fax.: + 43 5574 70853e-mail: marine@hartmann.at www.hartmann.at

Propeller Kalkulations-Datenblatt

Formular: SPW

 Anfrage

Name* _____
Straße* _____
Stadt* _____ Plz.: _____
Telefon _____
Fax _____
E-Mail _____

Schiffsdaten
Hersteller _____
Modell _____
Baujahr _____ Saildrive ja nein
LüA _____ L_{WL}* _____
B_{WL} _____ Tiefgang _____
Verdrängung leer in to.* _____
Verdrängung beladen in to.* _____
Geschwindigkeit _____ kn bei max. Umdrehungen
Marschfahrt _____ kn bei _____ Umdrehungen

zu kalkulierender Propellertyp ?

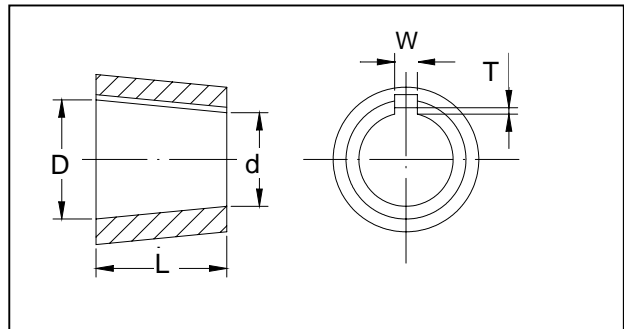
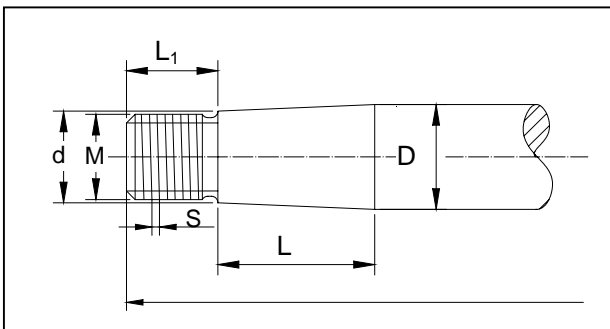
Festpropeller Drehflügel faltpropeller
erhältlich in 2 Blatt 3 Blatt 4 Blatt
Autoprop 2 Blatt 3 Blatt

Motordaten

Anzahl der Motoren* _____
Hersteller / Typ* _____
Umdrehung max.* _____
PS* _____ oder kW _____
Getriebe-Typ _____
Getriebeuntersetzung* _____
Wellendurchmesser * _____
Konus ISO Standard * Ja Nein ??

nur erfordl. wenn Konus nicht ISO Standard

Konus gemessen an Welle Propeller
D = _____ d = _____ L = _____ Nutenbreite = _____
Gewinde (M) _____ Steigung (S) _____



Derzeitiger Propeller
Durchmesser _____ Zoll oder _____ mm
Steigung _____ Zoll oder _____ mm
Drehrichtung RH LH
Festprop 2 Bl. 3 Bl. 4 Bl.
Drehflügel 2 Bl. 3 Bl. 4 Bl.
Faltpropeller 2 Bl. 3 Bl. 4 Bl.

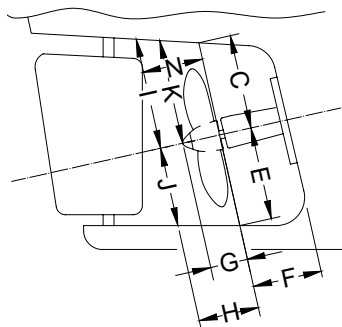
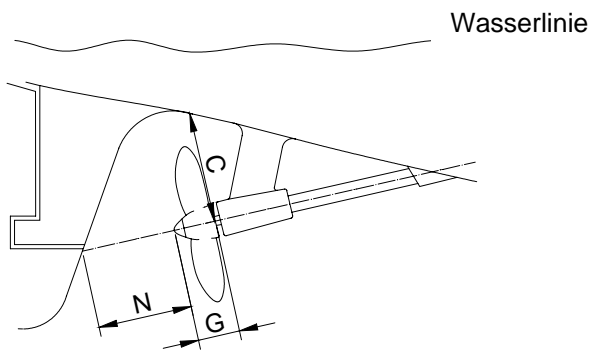
Bootstyp
 Segler
 Katamaran
 Motorsegler
 Motorboot
 Arbeitsschiff

Bootscharakter
 Verdränger
 Halbgleiter
 Gleiter
Spantcharakter
 Rundspant
 Knickspant

Notiz: markierte Daten * sind erforderlich



Zusätzlich erforderliche Daten (nicht notwendig bei Saildrive)



C = _____ mm	I = _____ mm
E = _____ mm	J = _____ mm
F = _____ mm	K = _____ mm
G = _____ mm	N = _____ mm
H = _____ mm	

Bemerkungen:

Anmerkung zur Propellerberechnung:

Bitte füllen Sie diese Informationsliste sorgfältig aus, denn die von Ihnen angegebenen Daten liefern uns die Grundlage zur Berechnung!

Wir weisen darauf hin, dass ein errechneter Propeller immer nur eine Empfehlung ist!

Eine Gewähr, dass der errechnete Propeller der „Richtige“ ist, kann nicht gegeben werden, da selbst die Computerberechnung nur eine Annäherung an ein Optimum ist. Erst die Probefahrt zeigt ein tatsächliches Ergebnis. Sollte dieses Resultat nicht den erwarteten optimalen Bedingungen entsprechen, kann eine Änderung am Propeller vorgenommen werden.

Jede Änderung geht zu Lasten des Käufers.

Folgekosten wie Slip-, Montage- und Versandkosten werden nicht übernommen!

Datum: _____ Unterschrift: _____